

フッ素で歯を強くしましょう

フッ素とは？

野菜やくだもの、お茶などにも含まれる物質で 歯を強くする働きがあります。

当院では・・・

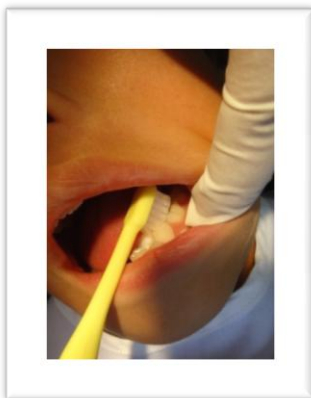
お子さまの年齢やお口の状態、歯並びなどに合わせて

「歯ブラシ塗布法」と「イオン導入法」の2通りの方法から

ご提案させていただいております。



<歯ブラシ塗布法>



歯科医院専用のフッ化物ジェルを新しいハブラシにて歯に塗りこむ方法

※ 半年に1回の塗布になります

<イオン導入法>



人体には感じない程度のわずかな電流を流すことで効果的にフッ素を歯に浸透させる方法

※ 半年に一回（2回1セット）の塗布になります



半年に一度のフッ素塗布をおすすめしております。



杉本歯科医院